

## 9 故障かな?と思ったときに

下記の内容をご確認いただき、それでも解決しない場合は「製品番号・購入店舗・事象発生日等」をご確認の上  
お問い合わせの販売店にご連絡してください。

症状	原因	対応
LEDが発光しない。	・電源がOFFになっている。	・電源スイッチを押してください。
	・周囲が明るい。	・LEDは発光しません。
	・充電池の充電が不足。 ・ソーラーパネル面が汚れていて充電不足。	・晴れた時に充電を行ってください。 ・ソーラーパネル面を布等で清掃してください。
	・検知エリアの場所、距離の位置が適切ではない。 ・人感センサーに向かって直進している。	・取付け位置を変更、または検知エリアの調整をやり直してください。
	・人感センサーが汚れている。	・人感センサーを布等で清掃してください。
	・人感センサーに雨などの水滴が付いている。 ・環境温度が高く、人との体温との差が小さい。 ・非常にゆっくりなスピードで検知エリアに侵入。	・人感センサーは検知エリア内の温度変化を検知しますので左記の原因は誤作動しやすくなります。
	・検知エリアが遮られている。	・明暗/人感センサーの前に壁やガラスがあると検知できません。 ・取付け位置を変更、または検知エリアの調整をやり直してください。
人がいないのにLEDが発光する。	・検知エリア内または周囲に誤作動の原因がある。 ※他の照明の明かり、風で揺れている植物、洗濯物、犬や猫などの動物、温風が出ているエアコン室外機、給湯器からの熱風、強い無線ノイズ、車のヘッドライト等。 ・検知エリアが道路にかかり、通行する車や人に反応する。	・誤作動の原因を取り除く、または取付け位置を変更および検知エリアの調整をしてください。
壁なのにLEDが発光する。	・樹木や建物等の影になる薄暗い場所。	・周囲が強い場合LEDが発光してしまうことがあります。 ・周囲が明るく日当たりの良い場所に設置してください。
発光回数が少なくなった	・雨や曇りの日が続く充電が不足。 ・ソーラーパネル面が汚れていて充電が不足。	・充電を行ってください。 ・ソーラーパネル面を清掃してください。

STAR+LIGHT

# LED ソーラーウォールライト

SK-SWLT180BK

この度は、弊社製品をお買い上げいただき、誠にありがとうございます。  
ご使用前に必ずこの「取扱説明書」をお読みになり正しく安全にお使いください。お読みになったあとも大切に保管し、  
必要なときはお読みください。



**本体を設置する前に初期充電を必ずおこなってください。**

ご購入頂いた状態は充電が不十分です。電源OFFの状態です。  
晴天の日に約2日間充電し満充電でご使用ください。

## 2 設置環境について

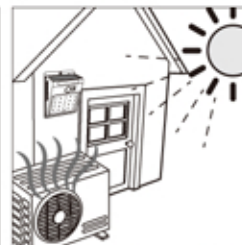
※センサーは周囲の明るさと温度変化を検知するため、下図のような場所に取付けると誤作動や動作しないことがあります。



日中、南向きでも建物・樹木等の影になる薄暗い場所。



夜間、街灯や建物の灯りで暗くならない場所。



エアコンの室外機の近辺など高温になりやすい場所。



強い電波や車の騒音・振動を受けやすい場所。

※周囲が明るい場合は明暗センサーが反応せず、LEDは点灯しません。(周囲が暗い場合でないとしてLEDは点灯しません。)

●設置後、必ず充電を行ってください。 ●ソーラーパネルに十分な太陽光が当たらない場所では使用出来ません。 ●充電時間や点灯時間は設置場所、日照時間、太陽光の強さ、気温、使用頻度、動作モードによって大きく異なります。 ●人感センサーの検知範囲は設置場所、気温、服装、動作移動速度、侵入検知方向(角度)、体温、機器の設置高さにより大きく変動します。

※下記のような場所では正常に動作しない可能性があります。ご注意ください。

●風などで揺れる植物やカーテンなどの近く。 ●エアコンなど送風の影響を受ける場所。 ●大理石の床や鏡など光の反射を強く受ける場所。  
●ガラス越しの場所。 ●電波の強い場所。 ●強い振動を受ける場所。 ●車の通る道路に面した場所。 ●取付け高さが4mを超える場所。

最初は発光していたが、数ヶ月で発光しなくなった場合は使用環境による充電不足が考えられます。  
設置場所を日当たりの良い南向きの場所に変えてお試しください。



北側 ×  
軒下 ×

●直射日光が長時間当たる南向きの壁面 ●建物、植物の陰にならない場所  
●地面に対して垂直な壁

**直射日光が当たらない場所では使用出来ません。**

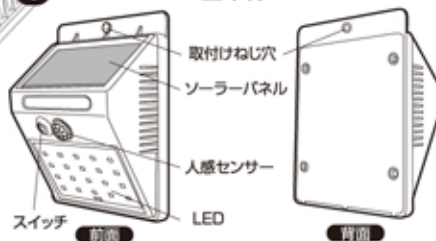
### 定期メンテナンス

●ソーラーパネル面に雪や埃がたまると充電性能が低下しますので、ソーラーパネル面を定期的に清掃してください。  
●落下事故を防ぐため、取付けねじのゆるみやガタつきがないか定期的に確認してください。

## 取扱説明書

### 保証書付

#### 1 各部の名称 ■本体



■付属品 コンクリート用スリーブ×1 取付けねじ×1



### ③ 安全上の注意

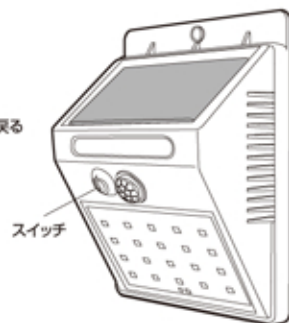
重要な内容の記載が、製品および取扱説明書にはあります。それは、お使いになる方や他人への危害と財産への損害を未然に防ぎ、安全に正しくお使いいただくためです。次の内容(表示・図記号)をよく理解してから本文をお読みいただき、記載事項を必ずお守りください。

■図記号の説明		■表示の説明	
	<b>警告</b>		禁止の行為であることを告げるものです。
	<b>注意</b>		行為を強制したり指示したりする内容を告げるものです。
	<b>警告</b>		●発光中のLEDを直視しないでください。視力に影響を及ぼす恐れがあります。
	<b>注意</b>		●布や紙など燃えやすい物の近くに取付けないでください。火災の原因になります。
	<b>分解禁止</b>		●本体の取付けにはこの取扱説明書に従い、確実にこなしてください。
	<b>注意</b>		●本機は、人を検知した時にLEDを発光させる機能を有しておりますが、侵入・盗難を確実に阻止するものではありません。万一発生した損害につきましては責任を負いかねます。あらかじめご了承ください。
			●曇りの日が続くとも電池残量が少なくなりLEDが暗くなったり、発光しなくなったり、また点滅することがあります。その場合は太陽光による初期充電をおこなってください。
			●気温・気圧等の気象変化によりセンサーが、まれに誤作動することがありますが故障ではありません。
			●落下・故障の原因になりますので必ず付属品を正しく使用してください。
			●本体のお手入れは柔らかい布で乾拭きするか、水を含ませ固く絞ってから拭いてください。
			●お手入れに、アルコール類・みかき粉・粉せっけん・ベンジン・シンナー・ワックス・石油・熱湯などは使用しないでください。
			●また、殺虫剤・ガラスクリーナー・ヘアスプレーなどをかけないでください。変色・変質の原因になります。
			●本体の取付ねじや結束バンドは半年に1~2回を目処に、ゆるみやガタつきがないか点検してください。
			●充電性能に影響しますのでソーラーパネル面のホコリ・汚れを定期的に清掃してください。また、積雪した場合は除雪してください。
			●極度の低温下では充電能力が低下する場合があります。
			●LEDチップおよびリチウムイオン蓄電池の交換はできません。

### ④ 動作モード切替え

本体前面 人感センサー左側のスイッチを押すと電源がONになり再度スイッチを押すと電源はOFFになります。

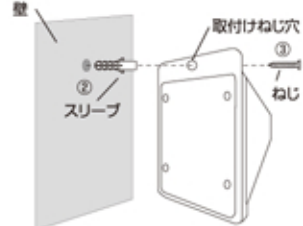
①動作OFF → ②人感モード(電源ON) → ③動作OFF → ※最初に戻る  
人感センサーが動作検知をすると約20秒間点灯し、自動で消灯します。



### ⑤ 壁面への取付け方法

#### ■木の壁、コンクリート壁のねじ止め

- ① 通し穴の取付け位置を決めてペンなどで印を付けます。
- ② 木の壁の場合: 直接ねじで取付けます。  
コンクリート壁の場合: 壁にドリルで直径6mm、深さ30mmの穴を開けスリーブを打ち込みます。
- ③ 取付け穴にねじで取付けます。



#### ■結束バンドで取付け

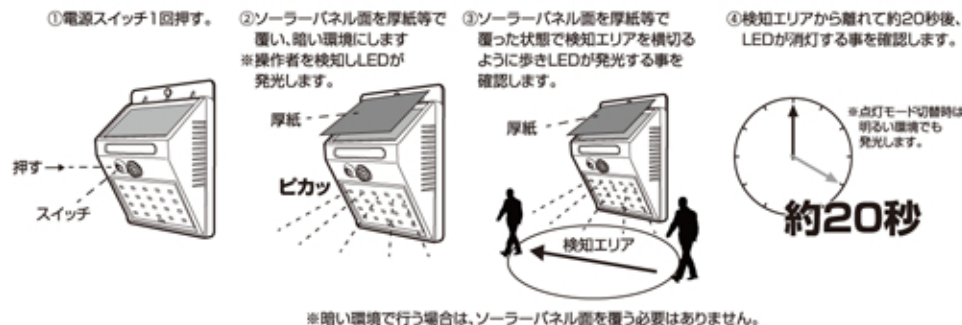
- ※結束バンド別売
- 市販の結束バンドで、金網やフェンスなどに取付けできます。



**▲ 本体を傾けて取付けしないでください。**

### ⑥ センサーの動作テスト

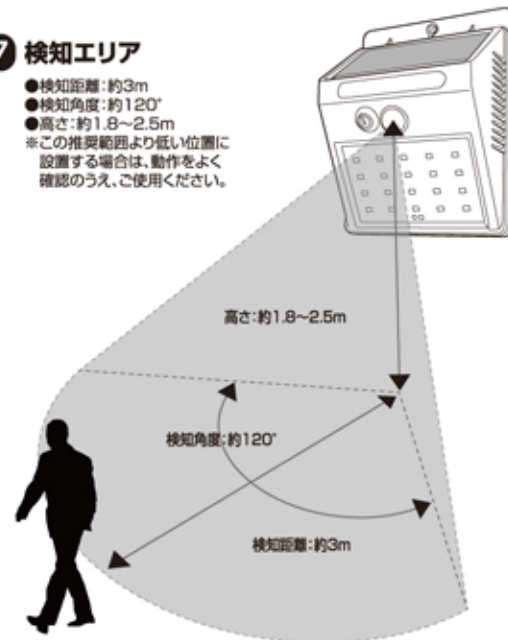
■周囲が明るい環境では発光しません。(※ソーラーパネル面を厚紙等で覆うことで暗い環境にすることができます。)



※暗い環境で行う場合は、ソーラーパネル面を覆う必要はありません。

### ⑦ 検知エリア

- 検知距離: 約3m
- 検知角度: 約120°
- 高さ: 約1.8~2.5m
- ※この推奨範囲より低い位置に設置する場合は、動作をよく確認のうえ、ご使用ください。



#### ▲ 検知エリアに関するご注意

- 検知エリアは目安です。気温・服装・移動速度・侵入方向・体温・器具の設置場所により大きく変動します。
- センサーは検知エリア内の温度変化を検知しますので人以外の動物や車などが移動した場合も検知します。
- 夏場は周囲の温度が高く、人の体温との差が小さいと検知しない場合があります。
- 検知エリア外でも人より大きい熱源(車など)が移動したときに検知する場合があります。

#### ▲ 本体に対し人が横切る場所に設置

センサー特性上、「手前から奥」のような、本体正面に対して直進する動きを検知しないことがあります。設置の際には誤作動や特性に配慮し、取付けてください。



### ⑧ 製品仕様

ルーメン値	180lm(満充電時最大)	LED	20灯
防塵防水等級	IP44	点灯回数(参考値)	約200回(満充電時)
ソーラーパネル	5.5V/0.55W	本体材質	ABS樹脂
内蔵バッテリー	リチウムイオン 3.7V/1200mAh	商品サイズ/重量	約96×124×48(mm)/約150g
センサー 検知 距離	約3m	付属品	コンクリート用スリーブ×1本 取付けねじ×1本
センサー 検知 角度	約120°		